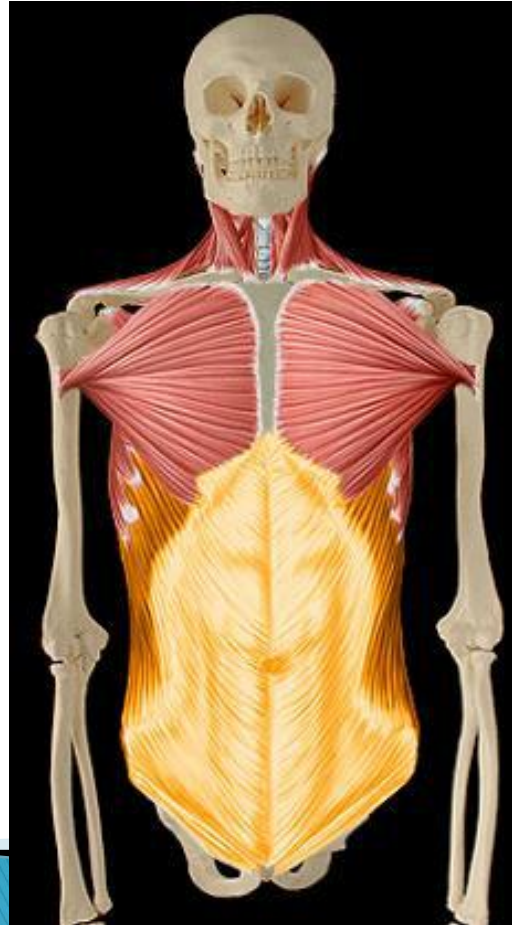


ANATOMIE ABDOMEN

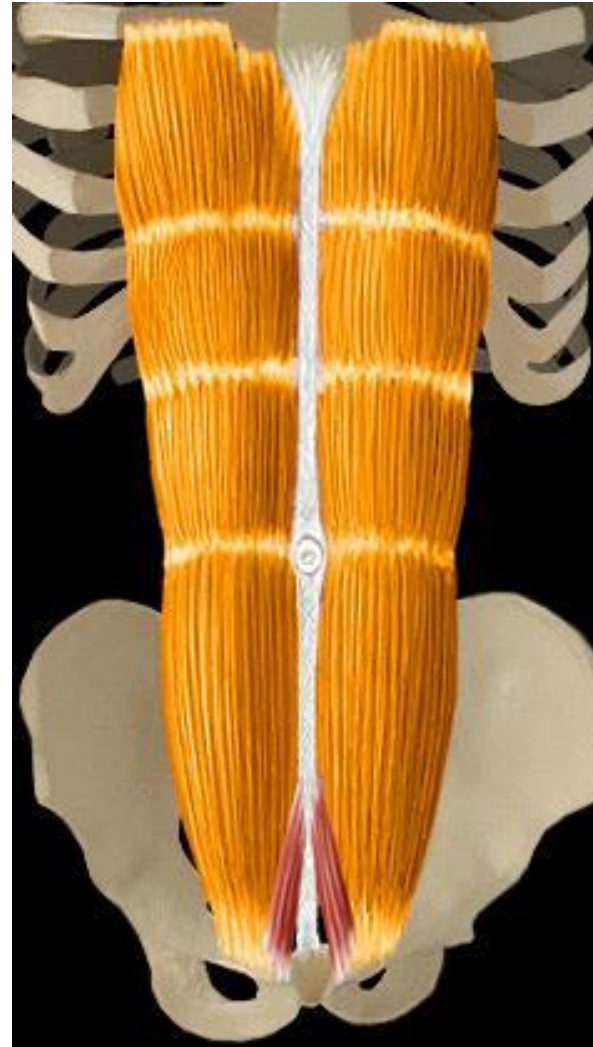


AURELIEN LE JEUNE
CESA 2012

DROIT DE L'ABDOMEN (grand droit)

Action motrice :

- ▶ Flexion colonne vertébrale
- ▶ Expiration



DROIT DE L'ABDOMEN (grand droit)



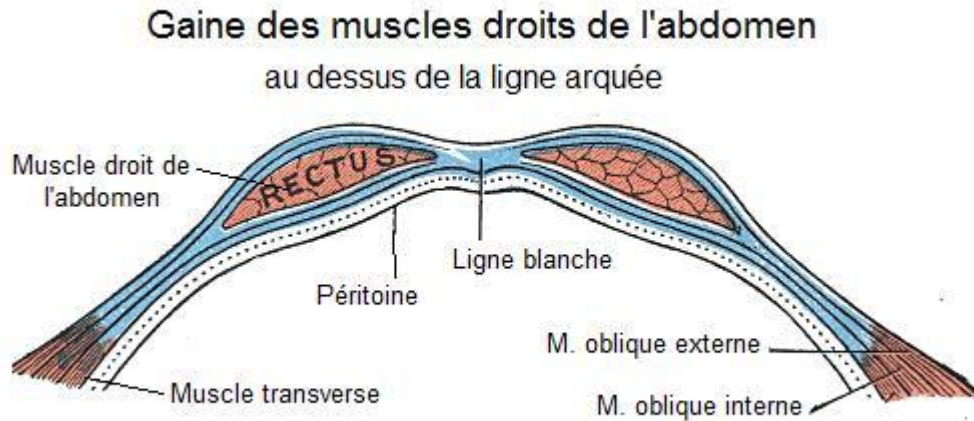
Origine :
5,6,7eme COTES
Processus xiphoïde



Terminaison :
Pubis

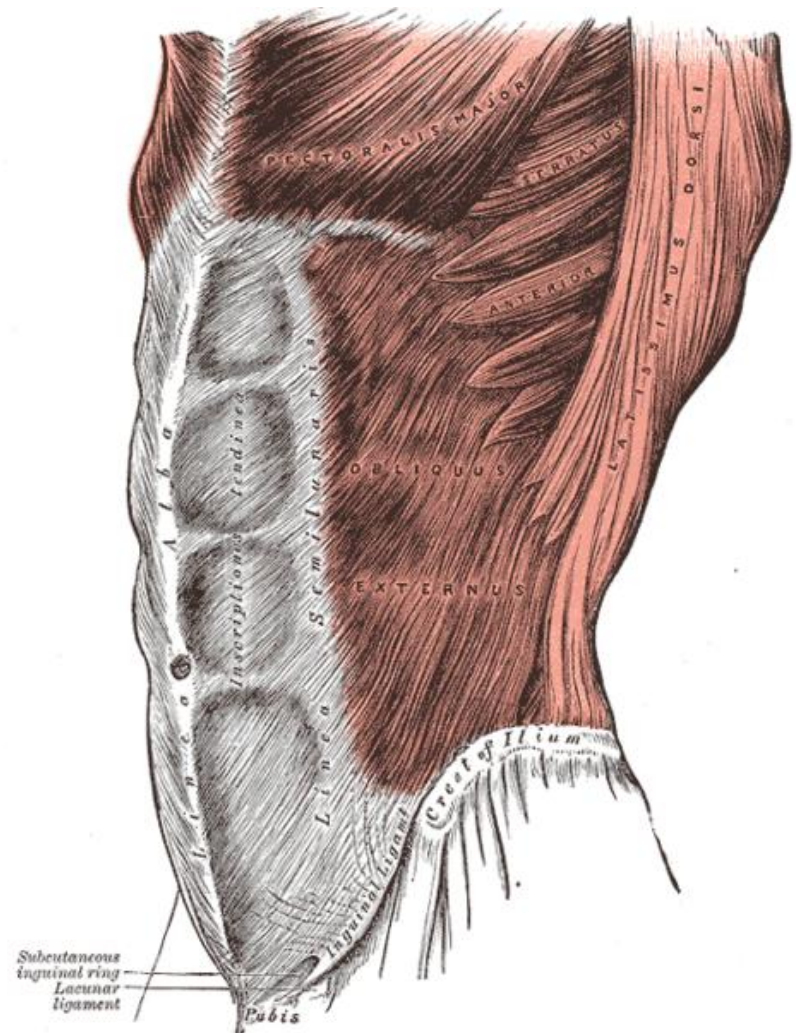
DROIT DE L'ABDOMEN (grand droit)

► Gaine du muscle



LIGNE BLANCHE (ABDOMEN)

- ▶ C'est une Structure fibreuse située sur la ligne médiane de l'abdomen.
- ▶ Elle est composée principalement d'un tissu conjonctif de collagène.



OBLIQUE EXTERNE (grand oblique)

Action motrice :

- ▶ Flexion colonne lombaire
- ▶ Flexion latérale
- ▶ Expiration



OBLIQUE EXTERNE (grand oblique)



Origine :
8 dernières cotes

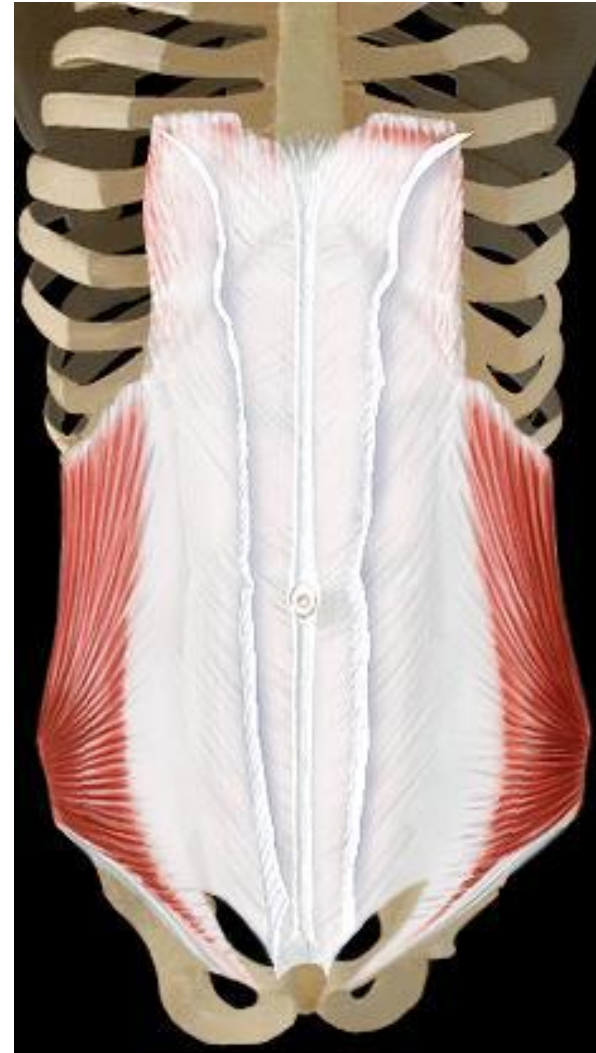


Terminaison :
Ligne blanche
Gaine du droit de l'abdomen

OBLIQUE INTERNE (petit oblique)

Action motrice :

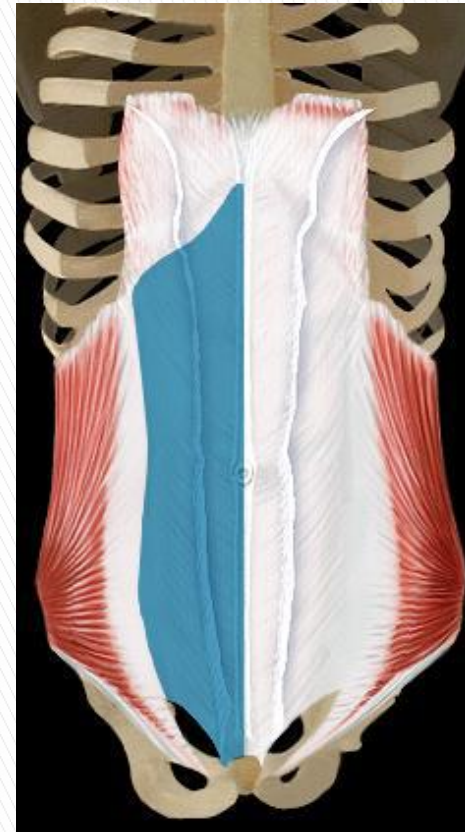
- ▶ Flexion colonne lombaire
- ▶ Flexion latérale
- ▶ Expiration



OBLIQUE INTERNE (petit oblique)



Origine : Vertèbres lombaires
Crête iliaque
Ligament inguinal

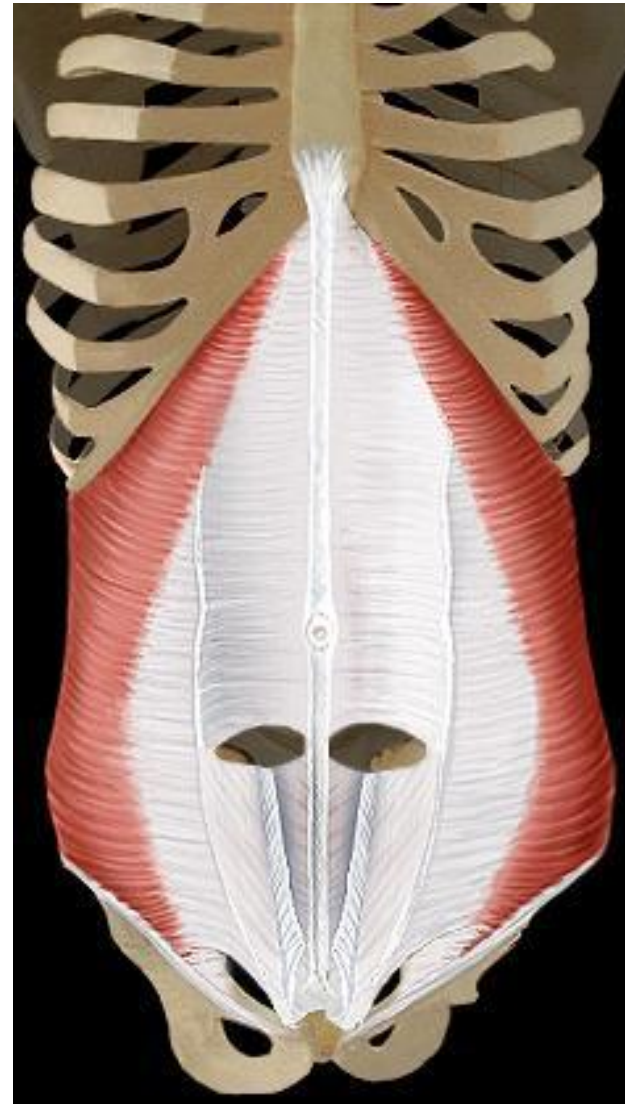


Terminaison :
3 dernières cotes
Gaine du droit de l'abdomen

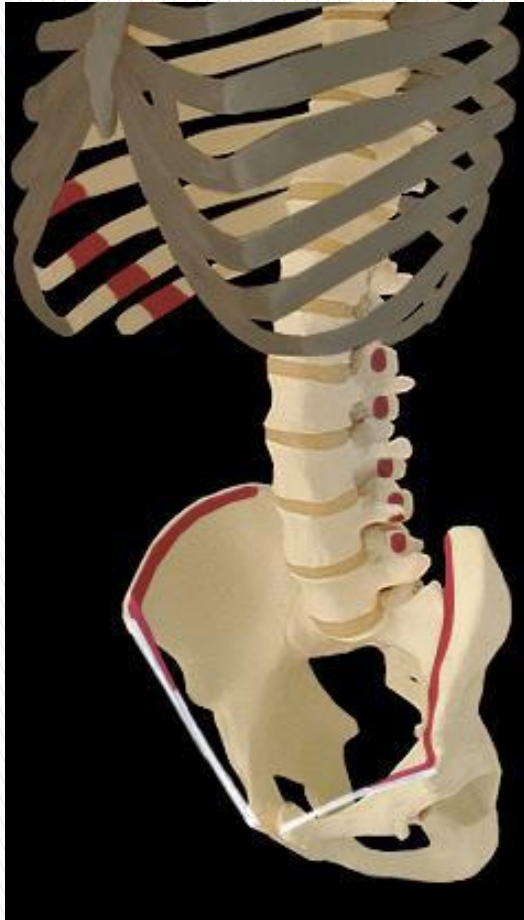
TRANSVERSE

Action motrice :

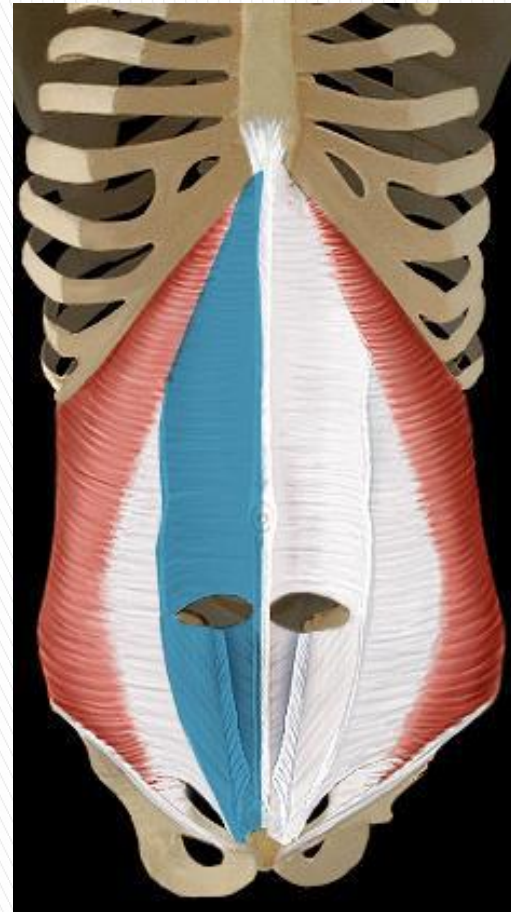
- ▶ Expiration
- ▶ Gainage ventral



TRANSVERSE



Origine : 4 dernières cotes
Vertèbres lombaires
Crête iliaque



Terminaison :
Ligne blanche
Gaine du droit de l'abdomen

CARRÉ DES LOMBES

Action motrice :

- ▶ Inclinaison lombaire
- ▶ Expiration



CARRÉ DES LOMBES



Origine :
Creste iliaque



Terminaison :
Vertèbres lombaires
12eme COTE

